

▶▶▶ 沿革 CAMPANY BACKGROUND

2017年	2月	代表西尾が個人事業として開業
2018年	3月	株式会社として登記
2018年	7月	東京都豊島区目白へ本店移転
2020年	10月	労働者派遣事業の認可取得
2021年	9月	有料職業紹介事業の認可取得
2022年	2月	東京都豊島区南池袋へ本店移転

▶▶▶ 会社概要 CAMPANY OVERVIEW

会社名	Dissectera株式会社	
所在地	〒171-0022 東京都豊島区南池袋2丁目29番12号メトロシティ南池袋6階 TEL：03-6875-6536	
URL	https://www.dissectera.com	
設立	2018年3月13日	
資本金	10,000,000円	
従業員数	96名(契約社員含む)	
役員	代表取締役 西尾 司 専務取締役 大森 大地	
事業内容	■労働者派遣事業 ■販売・営業支援事業 ■有料職業紹介事業 ■業務委託・アウトソーシング事業 ■総合サウンド制作事業 ■イベントディレクション事業	
売上高	2018年度 92,531,124円 2019年度 252,998,882円 2020年度 336,734,388円 2021年度 464,780,565円 2022年度 840,000,000円(見込み)	
取引銀行	三菱UFJ銀行	
認可	労働者派遣事業許可番号 派-13-315032 有料職業紹介事業許可番号 13-ユ-313513	



CAMPANY PROFILE



Dissectera

労働者派遣事業 Temporary staffing



営業、販売、事務からSESに至るまで、豊富なネットワークから業務にあった人材をご提案いたします。
急な依頼や短期派遣、1名からの派遣にも対応しております。
全てのスタッフにコンプライアンス研修済み。
労働者派遣事業許可番号 派13-315032

販売・ 営業支援事業 Sales support



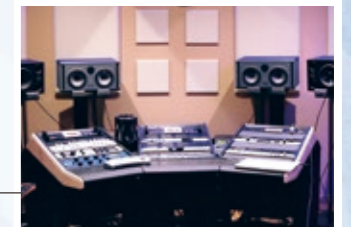
昨今多くの新興メーカー様から販売・営業エリアを広げたいとお話を頂く事が増えてきております。
当社では積み重ねてきた販売経験、営業実績それらの実行経験から最適な手法でのクライアント企業様の売上高向上に直接関わらせて頂いております。

有料職業紹介事業 Recruitment consultant



常時15,000件を超える求人情報から、求職者様のニーズに合ったご職業を提案させていただきます。
履歴書・職務経歴書の作成、面接の練習、就業後のフォローから前職の退職相談まで、優秀なキャリアコンサルタントが対応させていただきます。
有料職業紹介事業許可番号 13-ユ-313513

総合サウンド 制作事業 Sound Production



弊社には経験豊富なクリエイターが多数在籍し、クライアント様からの繊細なオーダーに対応してきた実績があります。
国民的アニメの代表曲、環境音や工事音等のSE
著名な歌手様が歌う華やかな楽曲等、制作から録音マスタリングまで全ての工程を高いクオリティで完了させます。

一人一人が
「新たな発想」を生み出し続け
「様々なヒトとのストーリー」を構築し
「社会を照らす人材サービス」を共創する

Dissectera株式会社Vision

ディセクテラはお客様のニーズを繊細に把握し、適切な人材ソリューションを提供いたします。



北海道エリア

関西エリア

関東エリア



全社員を含めたステークホルダーの皆様を

「会社人」という見方だけでなく

「無限の可能性を秘めた一人のヒト」として認識し

「会社人」「ヒト」としての

「幸せ」を共創していく

どんな人間も一人のヒト。 半永久的、長期的な信頼関係の構築を。

代表取締役 **西尾 司** Tsukasa Nishio

弊社の会社案内をご覧ください誠にありがとうございます。代表取締役の西尾と申します。

私が人材事業を立ち上げるキッカケとなったのは前職の部下や後輩から「失業したのだから何か仕事はないだろうか？」と相談された事からでした。その当時は元部下や後輩を何とかして助けてあげたいという気持ちのみで行動していましたが、よくよく思い返してみるとこれだけ人材不足の世の中で何故失業することになったのか？そこには現在の働く環境や会社としての枠組み、価値観自体にも問題があるのではないか？といった疑問を常に持ち続けていました。

その出来事が元となり【生活を営むための環境と多様な働く場所を提供し「ヒトの生きるカタチ」を創造するという社会的使命に取り組みたい】という思いから会社創業に至ったのです。

弊社ではさまざまな業態に柔軟に対応できるスペシャリストを提供するため、創業当時からボトムアップ活動に重きを置いて自律型人材育成を進めております。欧米型のトップダウン活動は従業員に「やらせる」形のもものがほとんどであり、その結果かえってモチベーションを下げ、生産性を下げってしまう事例も少なくありません。

「心からやりたい！」これを引き出すために我々は社員を単なる「会社員」ではなく「無限の可能性をもって成長し続ける1人のヒト」として観る、と我々自身が心に決め、そしてその人それぞれの「やる気の源泉」にキッカケを外から与え続け、それぞれが自らやる気を出す・モチベーションを高める、そんな活動を推し進めています。

「会社人の集まり」として組織を捉えた場合、もちろん上下はありますが、「ヒトの集まり」として捉える場合には本質的な上下は存在せず、組織の上下や地位とは要するに「役割」の事なのです。その「役割」を認めて評価してくれる存在が必要であり創業者や経営者、役職者といった役割を持った人間の責務だと考えています。

是非とも我々と一緒に「ヒトの生きるカタチ」を共創していき、ステークホルダーの皆さまの幸福の一助になれば幸いです。



松本 社
Sou Matsumoto
首都圏第一営業部 営業

自分の可能性を開花できる環境で。日々、成長を感じています。

Case 1

インターンシップを始める前は、ただ漠然と直接的にお客様と関われる仕事がしたいと考えていました。考えるだけで何も行動に移せていない時にディセクテラと出会い、社会人というものを体験するために応募をしました。

ディセクテラでインターンを始めてからは、主にBtoC営業としての業務に携わらせていただきました。周りが全員社会人という環境の中で、常に営業としての数字を意識しながらの仕事はとても刺激になりました。負けず嫌いの自分の性格としては全員で競い合う環境がとても合っていたと思います。会社の一営業として見られるので、実績を上げるために上手い人の真似から始めてみたり、競合他社の情報をリサーチして自分に落とし込んだりと、学生という意識を忘れて仕事に取り組むことができました。

入社してからは、インターンをしていた時の経験を活かし、4月から社内の即戦力として働くことができました。新しい業務にも携わらせていただいているのですが、インターンで培った人脈や知識、仕事への取り組み方を意識することで上手く動いています。他の新入社員とは違った位置からスタートダッシュをきれたと強く感じています。今後は、今まで以上に自分自身の能力を伸ばし会社全体の精神的支柱となれるよう、尽力していきます。



村松 健太
Kenta Muramatsu
首都圏第一営業部 営業

絶望していた5年前。一步踏み出すことが大切です。

Case 2

前職からディセクテラに転職してはや5年ほど経ちます。転職当時30歳を超えており、経験した事のない業務に不安を感じてた事を今でも覚えています。

1~2年目は現場での稼働を行っており、主に通信系の業務についていました。少しずつ効率的に仕事ができるようになり、現場での実績が評価され始めた3~4年目から現場のリーダーや管理者等の業務をメインに行い、現在は社内の営業を担当しています。営業といっても単に契約を取ってくるだけではなく、スタッフの管理・マネジメント・研修等、社内の業務全体に関わっております。

36歳という年齢になって改めて思うことは、挑戦することにタイミングや年齢は関係ないという事です。私はこの先、60歳を過ぎてからでも挑戦し続けます。その姿勢をこの会社で学んでいけたと感じています。



営業職から事務職にキャリアチェンジ。仕事と育児の両立が可能です。

Case 3

私はもともとイベントディレクション業務を担当しており、社員やお客様とコミュニケーションを取りながら働いておりました。そこから産休に入り、1年後に事務職として会社に復帰いたしました。現在は総務の仕事や、資格を取り衛生管理、今までの経験を活かして自社スタッフのマネジメントや管理を行っています。



保育園の迎えがあるために17時までという時間の中で、いかに自分にはできないことを見つけ会社に貢献できるかを大事にしています。

ディセクテラは産前も産後も無理のないようにフォローしていただけるので、女性の方でも仕事と家庭を両立させることができ、長く働ける環境だと思っています。一緒に自分にはできない仕事作りをして、キャリアアップしていきましょう！

川崎 知佳
Chika Kawasaki
総務部



Time Schedule

10:00	11:00	14:00	18:00	19:00
入社	メールチェック タスクの確認	取引先との商談 打ち合わせ	商談後の取りまとめ 日報の作成	退社



営業職



実際にさまざまな現場で経験を積み、
案件の獲得・人材の集客・スタッフの管理業務等に携わります。
企業様の求める人材の育成に全力を注ぎます。

営業部は営業一人ひとりの売上管理、取引先の新規開拓など会社の核となる部署です。
私は、通信業界の現場から営業、管理職を経てディセクテラに入社しました。入社当時からどんな時も諦めずに行動したことや、考え続けた経験があるからこそここまでのキャリアが積めたのではないかと感じています。

私が昔から常に大事にしてきたことは常に人と人との繋がりで、
これから入社する仲間をお願いしたいことは、人と人の繋がり (People-to-people connections) を大事にし、そして失敗を失敗のまま終わらすのではなく諦めず最後まで目標に向かい行動し続けて欲しいと思います。

ディセクテラは社員のそれぞれの夢を叶えるためにさらなる飛躍をします。共に勝ち進んで行きましょう。



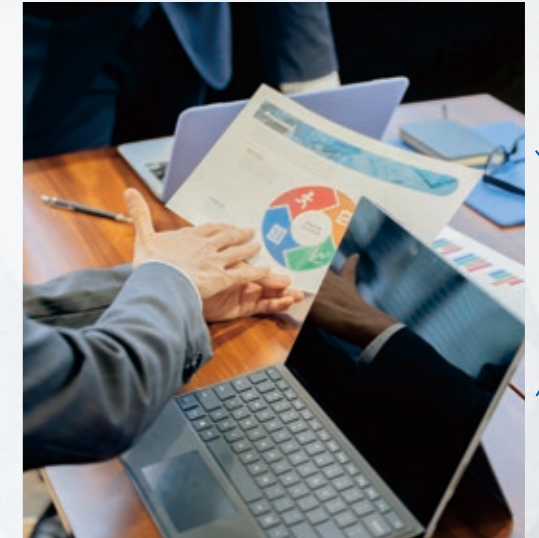
営業本部長
山之内 康人
Yasuto Yamanouchi

エージェント職



転職エージェントとして求職者様のニーズを汲み取り、キャリアアッププランの策定・面接の練習・スケジュールの調整から転職後のフォローアップに至るまで幅広く担当します。

事務職



総務・経理・広報等の様々なバックオフィス業務に携わります。

業務委託・派遣のお仕事

ディセクテラでは社内業務だけでなく、多種多様なパートナー企業様のお仕事を請け負っております。
柔軟な働き方ができるだけでなく、自分自身の経験値の向上にも最適です。

モバイルキャリアショップ



企業事務員



研修講師



メーカー販売員



コールセンター



イベントスタッフ





今、新しいことを始めよう。
自分自身の成長のために。



キャリアアッププラン

ディセクテラでは、従業員一人ひとりに合わせた柔軟なキャリアプランを策定しております。年功序列制は採用しておらず、20代で管理者に昇格することも可能です。社内営業からは1000段階にも及ぶ人材評価制度を取り入れており、組織のために行った行動がひとつひとつ評価され、今取り組むべきことを明確に表すことができます。最終的には社内・社外を問わず様々な方とのエンゲージメントを確立できる人間に育つ。それこそが目標です。また、ディセクテラでは従業員の新規事業立ち上げを積極的に後押ししており、優れた企画には発案者だけでなく全社一丸で取り組んでおります。なお、今後のキャリアアップに不安や迷いがある場合には、いつでも役員まで相談できる窓口を設けております。ディセクテラは従業員を1人にはさせません。

人材評価制度

THANKS GIFT ありがとうが組織を強くする

上司部下や従業員同士で「感謝」「称賛」を伝えあうことができます。送ったありがとうカードは見える化され、他の従業員にも普段の貢献が伝わります。ネガティブな反応を心配する必要がなく、心理的安全性の高い状態でコミュニケーションをとることが可能です。送った方、受け取った方双方にポイントが貯まり、PayPayボーナスやAmazonギフト券、ベネフィットワンの景品などにいつでも交換することが可能です。ディセクテラ独自のユニークな景品もご用意しております。



新卒採用

募集職種	営業職	
雇用形態	正社員	
業務内容	案件の管理・人材のマネジメント・その他営業業務全般	
勤務地	東京都 池袋本社	
勤務時間	フレックスタイム制コアタイム (13:00-17:00)	
募集人数	2~3名	
初任給	240,000円 (10時間分固定残業代20,000円含む)	
諸手当	福利厚生一覧を参照	
昇給	年1回	
賞与	年2回	
休日休暇	完全週休2日制 年末年始休暇 年次有給休暇 慶弔休暇	産前・産後休暇 育児休暇 看護休暇
採用フロー	エントリー→書類選考→一次面接→二次面接→役員面接→内定	
提出書類	エントリーシートまたは履歴書	
募集対象	高専生 学部生 大学院生 (文理問わず)	

中途採用

募集職種	営業職・事務職・販売職・派遣社員	
雇用形態	有期雇用契約社員 (正社員登用制度あり)	
業務内容	配属による (最大限希望職種を考慮します)	
勤務地	東京都・埼玉県・神奈川県・千葉県・大阪府・北海道 (転勤なし)	
勤務時間	10:00~19:00 もしくは11:00~20:00 (休憩1時間)	
募集人数	制限なし	
初任給	190,000円~450,000円 (能力値・職種・業務内容により決定します)	
諸手当	福利厚生一覧を参照	
昇給	随時	
賞与	なし (社内営業より年2回)	
休日休暇	完全週休2日制 年次有給休暇 慶弔休暇	産前・産後休暇 育児休暇 看護休暇
採用フロー	エントリー→書類選考→面接→内定	
提出書類	エントリーシートまたは履歴書及び職務経歴書	
募集対象	学歴・年齢問わず	

福利厚生一覧

法廷福利厚生

- 健康保険 ■ 介護保険 ■ 厚生年金 ■ 雇用保険 ■ 労災保険 ■ 子供・子育て拠出金

法定外福利厚生

- 通勤手当 (実費全額) ■ 役職手当 ■ 借り上げ社宅制度 (新卒採用のみ) 家賃の3/4最大4万5千円を補助 ■ Thanks Gift ベネフィットワン
- 健康診断費用負担 ■ 育児・介護休暇の拡充 (育休取得率100%) ■ 短時間勤務制度 テレワーク制度 ■ 男性の育児休暇取得の促進
- キャリアコンサルティング資格取得費用補助 ■ 従業員紹介制度 (最大20万円) ■ 社内サークル活動の費用補助

人事評価シート

数字で測れない行動のひとつひとつを評価すべく、評点を1000段階設けております。自己・相対・役員評価に加え、売上額や人材の管理、従業員や取引先とのエンゲージメントによって評点が決まります。また、半期ごとの評点により賞与額や来季の昇給額がひと目でわかるようになっています。

